

**Caratteristiche:**

Diffusori multidirezionali a 1, 2, 3 e 4 vie con parte centrale asportabile

Costruzione:

Alluminio anodizzato.

Impiego:

A soffitto, in mandata e ripresa.
Altezza di installazione:
2,5 - 3,2 m.

Fissaggio:

Fissaggio a viti nascoste
posizionate sul collo del diffusore.

Accessori:

- Plenum in acciaio zincato standard o isolato, con o senza rete equalizzatrice.
- Serranda di taratura in acciaio zincato con alette a movimento contrapposto.

Characteristics:

Multidirection diffuser with 1, 2, 3 and 4 ways and removable central core.

Construction:

Anodized aluminium.

Utilization:

For ceiling installation and for air intake and delivery.
Installation height: 2,5 - 3,2 m

Fixing:

Fixing By using screws on the diffuser neck.

Accessories:

- Galvanized steel plenum, standard or insulated, with or without equalizer sheet.
- Calibration damper made of galvanized steel and fins with opposite movement.

PREZZI / PRICES

	AQ1	AQ2	AQ3	AQ4	AQ5	SC	PDZ-1	PDZI-1	PDZ-2	PDZI-2
BxH mm	€	€	€	€	€	€	€	€	€	€
150x150	-	-	-	-	-	-	-	-	-	-
225x225	-	-	-	-	-	-	-	-	-	-
300x300	-	-	-	-	-	-	-	-	-	-
375x375	-	-	-	-	-	-	-	-	-	-
450x450	-	-	-	-	-	-	-	-	-	-
525x525	-	-	-	-	-	-	-	-	-	-
600x600	-	-	-	-	-	-	-	-	-	-

V = verniciatura RAL 9010 - 9016 - 7035: + 15%
Per altre misure e RAL prezzi su richiesta

V = painting RAL 9010 - 9016 - 7035: + 15%
Other sizes and RAL colors: prices on request

	AQ6	AQ7	AQ8	AQ9	AQ10	AQ11	AQ12	AQ13	SC	PDZ-1	PDZI-1	PDZ-2	PDZI-2
BxH mm	€	€	€	€	€	€	€	€	€	€	€	€	€
225x150	-	-	-	-	-	-	-	-	-	-	-	-	-
300x150	-	-	-	-	-	-	-	-	-	-	-	-	-
375x150	-	-	-	-	-	-	-	-	-	-	-	-	-
300x225	-	-	-	-	-	-	-	-	-	-	-	-	-
375x225	-	-	-	-	-	-	-	-	-	-	-	-	-
450x225	-	-	-	-	-	-	-	-	-	-	-	-	-
525x225	-	-	-	-	-	-	-	-	-	-	-	-	-
375x300	-	-	-	-	-	-	-	-	-	-	-	-	-
450x300	-	-	-	-	-	-	-	-	-	-	-	-	-
525x300	-	-	-	-	-	-	-	-	-	-	-	-	-
600x300	-	-	-	-	-	-	-	-	-	-	-	-	-
450x375	-	-	-	-	-	-	-	-	-	-	-	-	-
600x375	-	-	-	-	-	-	-	-	-	-	-	-	-
600x450	-	-	-	-	-	-	-	-	-	-	-	-	-

V = verniciatura RAL 9010 - 9016 - 7035: + 15%
Per altre misure e RAL prezzi su richiesta

V = painting RAL 9010 - 9016 - 7035: + 15%
Other sizes and RAL colors: prices on request

ACCESSORI / ACCESORIES

Attacco plenum PDZ-1 / PDZ-2 Spigot plenum PDZ-1 / PDZ-2	
BxH mm	Ø D
150x150	122
225x225	147
300x300	197
375x375	197
450x450	247
525x525	297
600x600	297

MONTAGGIO E RACCORDO MOUNTING AND CONNECTIONG

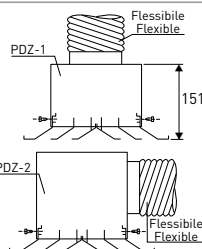
Raccordo sul canale quadrato Connecting to square duct

Inscatolare il diffusore nel canale.
Insert the diffuser into the duct.
Fissare il diffusore con viti.
Fix the diffuser by screws.



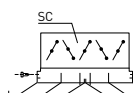
Raccordo sul canale flessibile con plenum Connecting to flexible duct by plenum

Inscatolare il diffusore nel
plenum PDZ-1 / PDZ-2.
Insert the diffuser into the
plenum PDZ-1 / PDZ-2.
Fissare il diffusore con viti.
Fix the diffuser by screws.

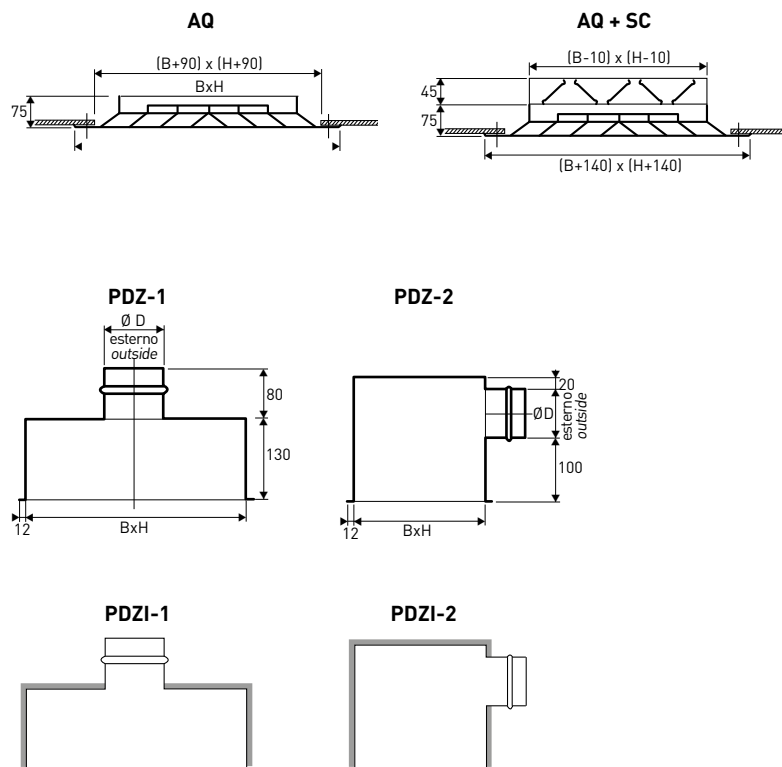


Taratura • Refistering

Possibilità di installare una serranda in ogni
configurazione.
Fissare con clips la serranda sul diffusore.
It is possible to install a damper
for any configuration.
Fix the damper by clips on
the diffuser.



DISEGNI / DRAWINGS



Plenum isolato esternamente spessore 6 mm
Plenum externally insulated thickness 6 mm

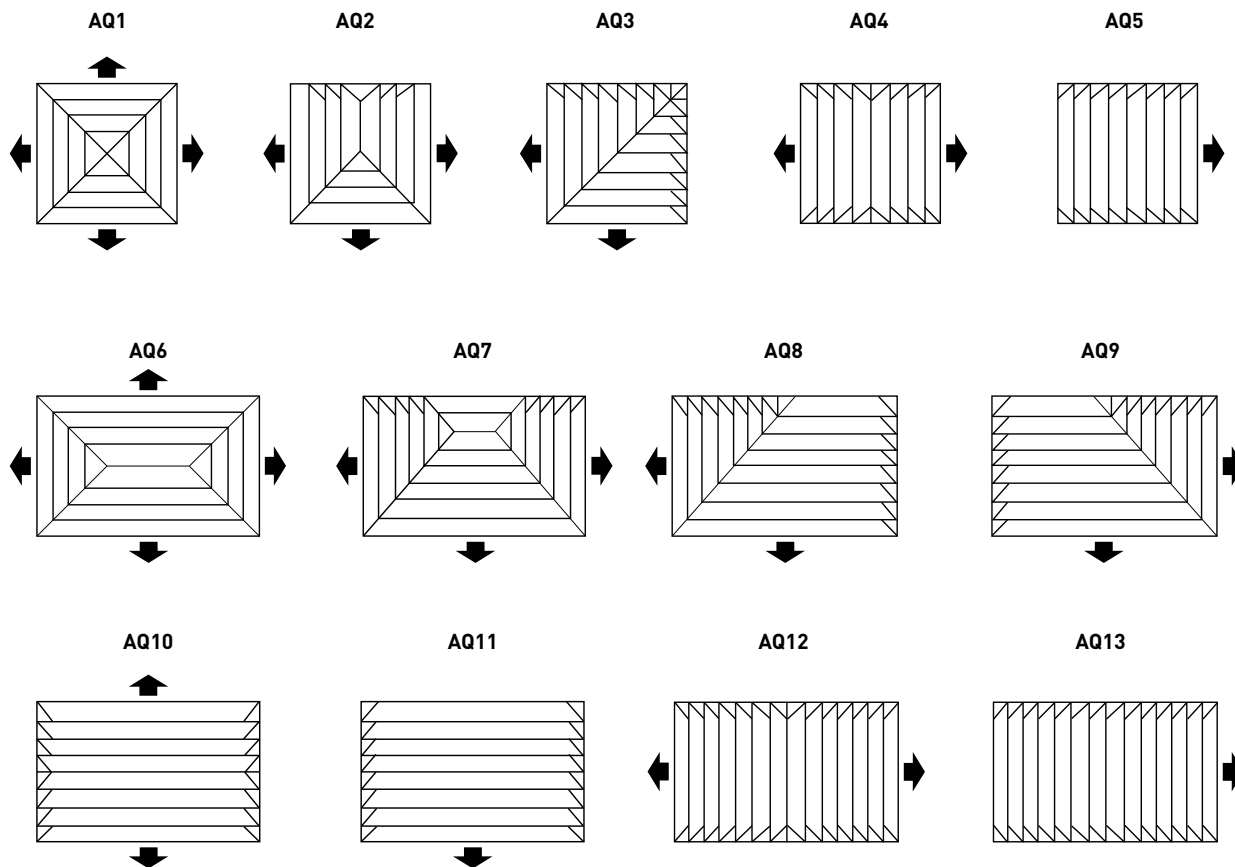


DIAGRAMMA SCELTA RAPIDA / QUICK SELECTION DIAGRAM

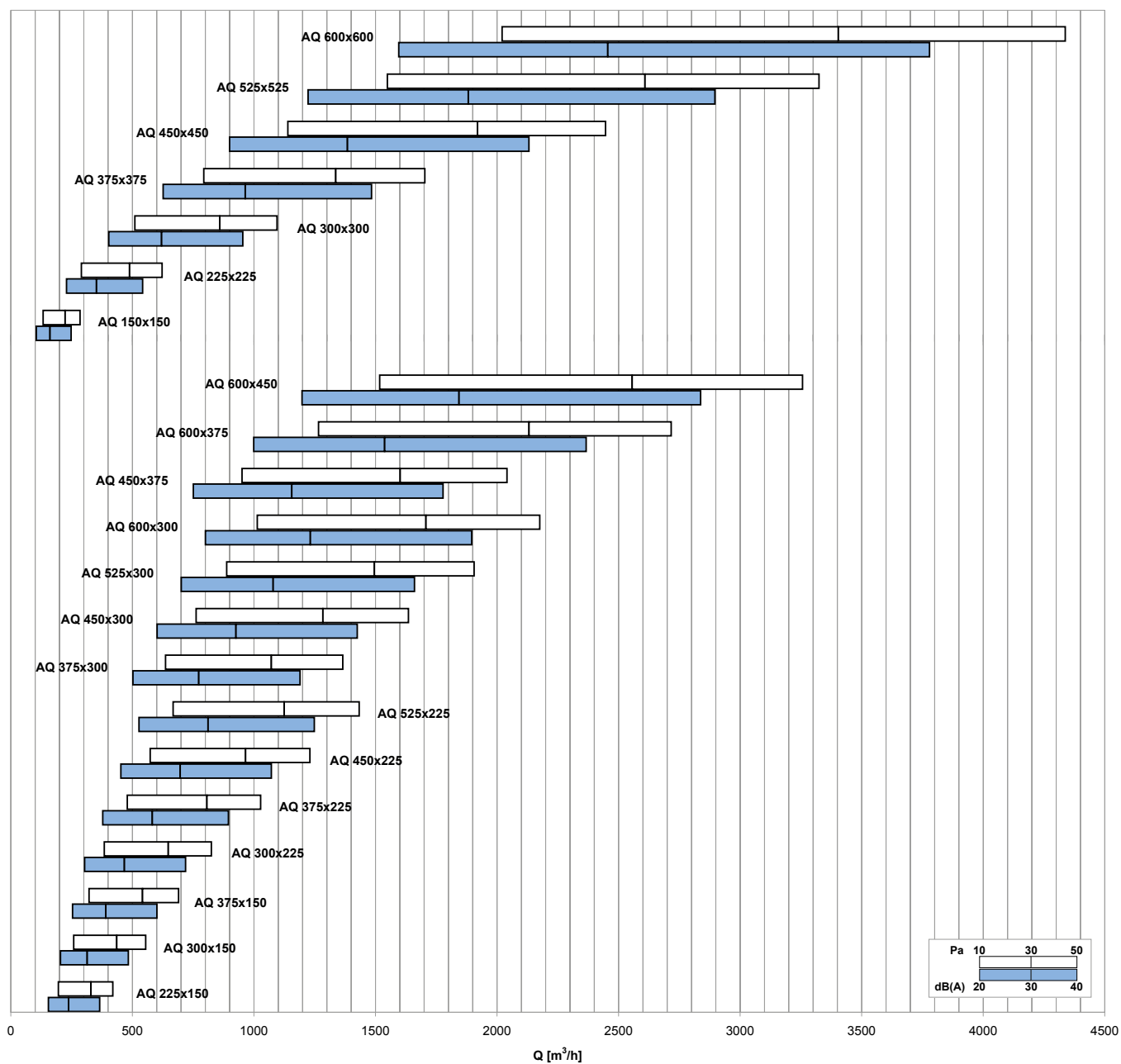


TABELLA DI SELEZIONE / SELECTION TABLE

Modello Model	A _s * [m ²]		Q [m ³ /h]		L _{WA} [dB(A)]		X _(0,25) ** [m]		Dp _i [Pa]	
	min	max	min	max	min	max	min	max	min	max
AQ 150x150	0,0080	0,0099	130	290	35	53	1,7	3,4	10	50
AQ 225x225	0,0179	0,0214	290	620	35	53	2,5	5,0	10	50
AQ 300x300	0,0317	0,0379	510	1100	35	53	3,2	6,6	10	50
AQ 375x375	0,0494	0,0592	790	1700	35	53	4,0	8,3	10	50
AQ 450x450	0,0711	0,0853	1140	2450	35	53	4,8	10,0	10	50
AQ 525x525	0,0967	0,1161	1550	3320	35	53	5,6	11,6	10	50
AQ 600x600	0,1262	0,1517	2020	4340	35	53	6,4	13,4	10	50
AQ 225x150	0,0120	0,0145	200	420	35	53	2,5	5,2	10	50
AQ 300x150	0,0160	0,0191	260	560	35	53	2,8	5,8	10	50
AQ 375x150	0,0199	0,0237	320	690	35	53	3,1	6,4	10	50
AQ 300x225	0,0238	0,0284	380	830	35	53	3,3	6,9	10	50
AQ 375x225	0,0297	0,0355	480	1030	35	53	3,6	7,6	10	50
AQ 450x225	0,0356	0,0426	570	1230	35	53	3,9	8,3	10	50
AQ 525x225	0,0416	0,0498	670	1430	35	53	4,2	8,8	10	50
AQ 375x300	0,0396	0,0474	640	1370	35	53	4,1	8,7	10	50
AQ 450x300	0,0475	0,0569	760	1640	35	53	4,4	9,4	10	50
AQ 525x300	0,0553	0,0663	890	1910	35	53	4,7	10,0	10	50
AQ 600x300	0,0632	0,0758	1010	2180	35	53	5,0	10,6	10	50
AQ 450x375	0,0593	0,0711	950	2040	35	53	4,9	10,3	10	50
AQ 600x375	0,0790	0,0948	1270	2720	35	53	5,5	11,7	10	50
AQ 600x450	0,0947	0,1137	1520	3260	35	53	6,0	12,7	10	50

* Dipendente dal tipo e numero di vie del diffusore AQ - Depending on kind and ways number of AQ diffuser.

** Valore indicativo per il modello a 4 vie - Indicative value for 4 ways model.