

**Caratteristiche:**

Canale microforato di diffusione aria ad effetto induttivo.

Costruzione:

Lamiera zincata, Lamiera verniciata, Acciaio inox aisi 304, Rame.

Impiego:

A soffitto, in mandata.
Altezza di installazione:
3,0 - 10,0 m

Fissaggio:

- Staffaggio da dimensionare in funzione dell'installazione (escluso dalla fornitura).

Accessori:

- Pezzi canale non microforati (da quotare di volta in volta).

Characteristics:

Inductive effect micro perforated duct.

Construction:

Galvanized sheet, Painted sheet metal, Stainless steel AISI 304, Copper sheet.

Utilization:

Ceiling supply
Installation height: 3.0 - 10.0 m


Fixing:

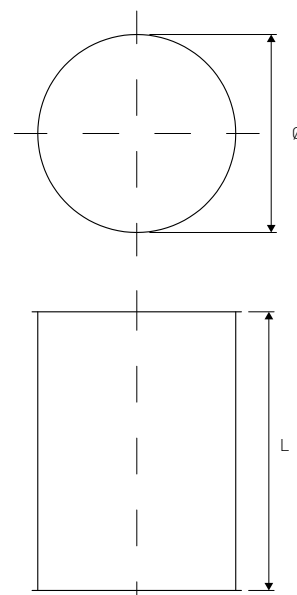
- Fixture to be sized according to the site (not supplied).

Accessories:

- Pieces of duct not perforated (to be quoted from time to time).

MISURE / MEASURES

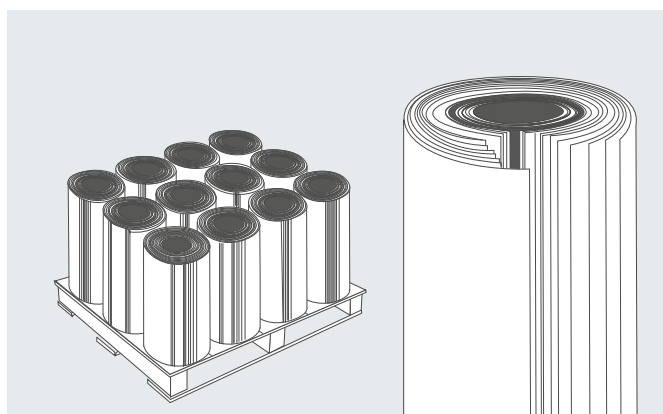
	L	Spessori lamiera acciaio Thick sheet steel	Peso al metro (acciaio) Weight per meter (steel)	Minima Portata Aria Minimum air flow rate	Massima Portata Aria Maximum air flow rate
DN	mm	mm	kg	mc/h	mc/h
200	983	0,8	4,2	200	1000
250	983	0,8	5,2	400	1600
315	983	0,8	6,4	500	2500
355	983	0,8	7,2	900	3300
400	983	1	9,8	1500	4000
450	983	1	11,1	2000	5200
500	983	1	12,3	2800	6500
560	983	1	13,8	3500	8000
630	983	1	15,5	4400	10000
710	983	1,2	21	5600	12800
800	983	1,2	23,7	7200	16300
900	983	1,2	26,6	9100	20500
1000	983	1,2	29,6	11300	25400

**PREZZI AL METRO / PRICES PER METER**

	Lamiera zincata Galvanized metal sheet	Lamiera zincata verniciata Painted galvanized metal sheet	Lamiera acciaio inox aisi 304 Stainless steel aisi 304	Lamiera di rame Copper sheet
Ø mm	€/ m	€/ m	€/ m	€/ m
200	-	-	-	-
250	-	-	-	
315	-	-	-	
355	-	-	-	
400	-	-	-	
450	-	-	-	
500	-	-	-	
560	-	-	-	
630	-	-	-	
710	-	-	-	
800	-	-	-	
900	-	-	-	
1000	-	-	-	

Prezzi completi di collari di giunzione e tappi

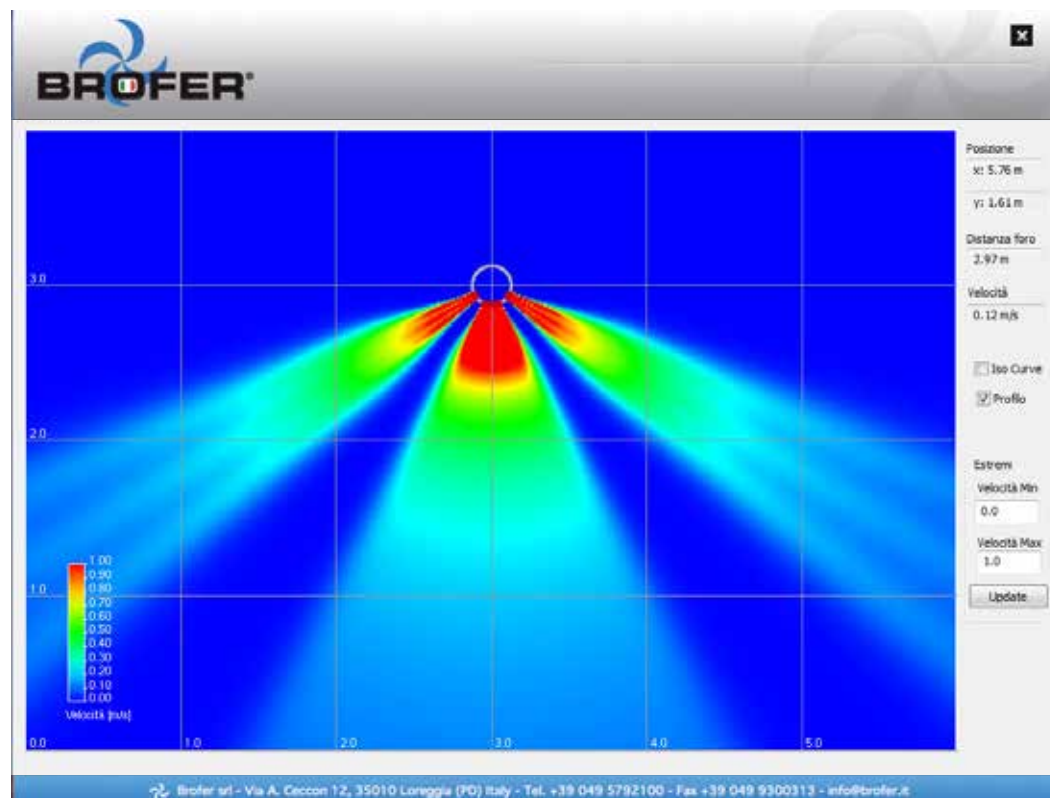
Prices full of collars and caps



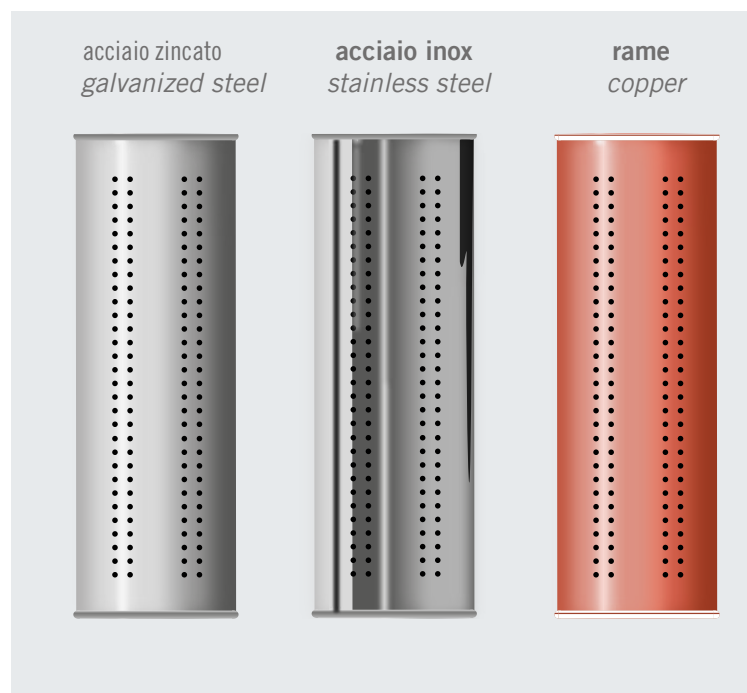
Su richiesta fornitura di condotti con giunzione longitudinale a mezzo di rivetti e materiale espandente da effettuarsi in cantiere per facilitare il trasporto

On demand delivery of ducts with longitudinal junction by means of rivets and expanding material to be made on site to facilitate transport

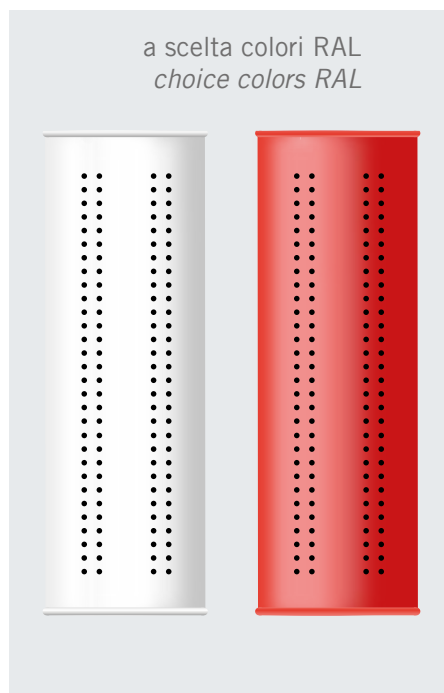
ESEMPIO SEZIONE VERTICALE VELOCITÀ DISTRIBUZIONE ARIA
EXAMPLE VERTICAL SECTION AIR DISTRIBUTION



MATERIALI / MATERIALS



COLORI / COLORS



Ogni progetto viene dimensionato di volta in volta con un apposito software di calcolo che simula tutte le condizioni di distribuzione aria sia condizionamento che in riscaldamento.
 Each project is dimensioned from time to time with a special calculation software that simulates all the conditions of air distribution both conditioning and heating.