

**Caratteristiche:**

Diffusori lineari a feritoie con deflettore a goccia e isolamento termico anticondensa.

Costruzione:

Alluminio anodizzato estruso, deflettore nero RAL 9005.

Impiego:

A soffitto, in mandata aria fredda con elevati gradienti di temperatura.

Altezza di installazione: 2,5 - 3,1 m.

Fissaggio:

- Mediante viti frontali.
- Con molle all'interno del plenum.

Accessori:

- Plenum di raccordo in acciaio zincato con isolamento.

Characteristics:

Linear slot diffusers with drop profile deflector and anti-condensing thermal insulation.

Construction:

Anodized extruded aluminium, RAL 9005 black deflector.

Utilization:

For ceiling installation and for cold air delivery with high temperature gradient.

Installation height: 2,5 - 3,1 m.

Fixing:

- By frontal screws.
- By springs inside the plenum.

Accessories:

- Galvanized steel connecting plenum with insulation.

PREZZI / PRICES

Feritoie Slots	Lunghezza Length	DLN-TT 10	DLN-TT 20	PDLTT	PDLTTI
N.	mm*	€	€	PEZZI PIECES	€
1	800	-	-	2	-
	1000	-	-	2	-
	1500	-	-	2	-
	2000	-	-	2	-
2	800	-	-	2	-
	1000	-	-	2	-
	1500	-	-	2	-
	2000	-	-	2	-
3	800	-	-	2	-
	1000	-	-	2	-
	1500	-	-	2	-
	2000	-	-	2	-
4	800	-	-	2	-
	1000	-	-	2	-
	1500	-	-	2	-
	2000	-	-	2	-

*N.B.: le lunghezze riportate sono da intendere passaggio aria

*The lengths are actual neck sizes

VERNICIATURA:

Colori RAL 9010: +15%
Altri colori: prezzi a richiesta

PAINTING:

Color RAL 9010: +15%
Different colors: prices on request

MODELLI:

DLN-TT 10: Diffusore standard
DLN-TT 20: Diffusore con deflettore

MODELS:

DLN-TT 10: Standard diffuser
DLN-TT 20: Diffuser with deflector

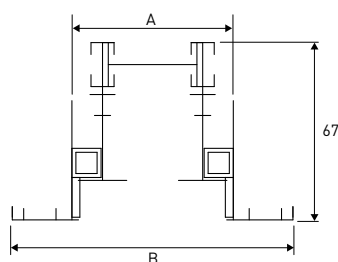
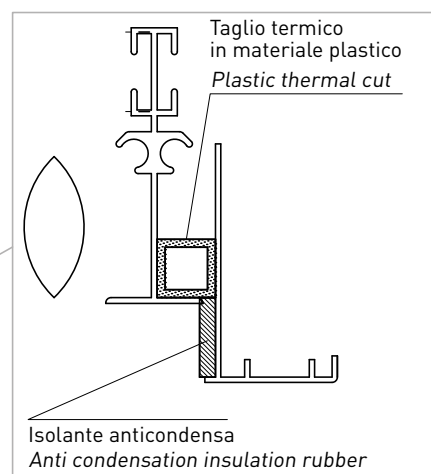
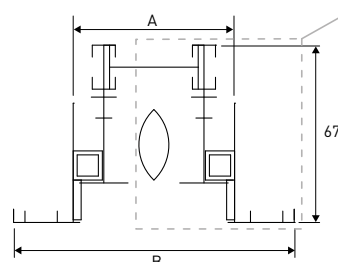
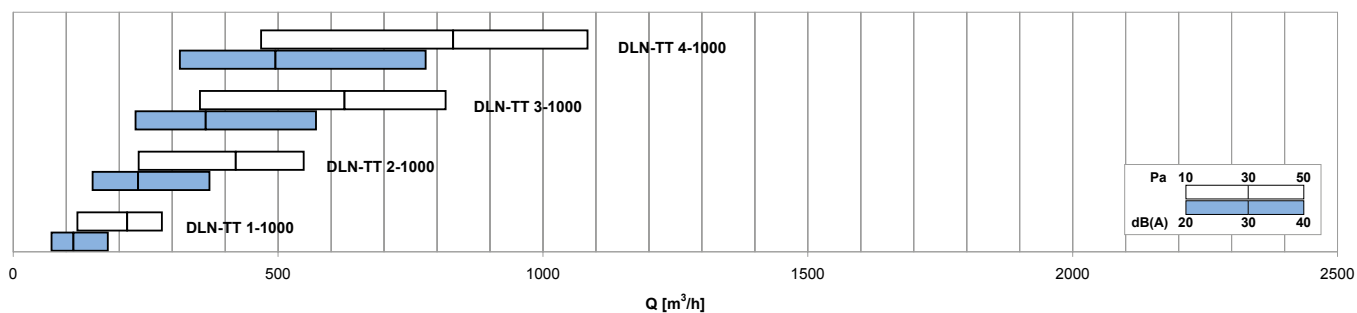
DISEGNI / DRAWINGS**DLN/TT 10****DLN/TT 20**

DIAGRAMMA SCELTA RAPIDA / QUICK SELECTION DIAGRAM

TABELLA DI SELEZIONE / SELECTION TABLE

Modello Model	A_v [m²]	Q [m³/h]		L_{WA} [dB(A)]		$X_{10,25}$ [m]		Dp_t^* [Pa]	
		min	max	min	max	min	max	min	max
DLN-TT 1-1000	0,01061	120	280	31	50	3,6	8,6	10	50
DLN-TT 2-1000	0,02073	240	550	30	49	5,0	11,8	10	50
DLN-TT 3-1000	0,03085	350	820	29	48	5,9	14,1	10	50
DLN-TT 4-1000	0,04097	470	1080	29	47	6,8	16,0	10	50

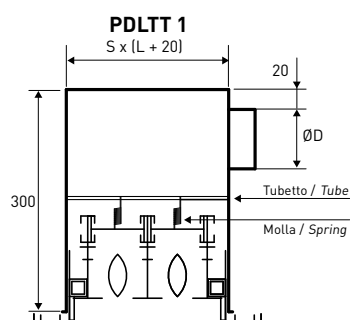
*senza equalizzatore e serranda completamente aperta - without equalizer and calibration damper completely open



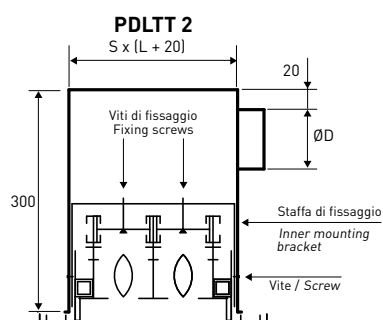


MISURE / MEASURES

N. feritoie N. slots	Lunghezza mm Length mm	Ø collarino est. N. collarini Ø spigot N. spitos	A mm	B mm	S mm	NR. CVL Cavalletti Mounting brackets	NR. CM Molle / Spring
1	800	98-1	63	107	67	2	2
	1000	98-1				2	2
	1500	98-2				2	2
	2000	98-3				2	3
2	800	148-1	101	145	105	2	4
	1000	148-2				2	4
	1500	148-3				2	4
	2000	148-4				2	6
3	800	198-1	139	183	143	2	4
	1000	198-2				2	4
	1500	198-3				2	6
	2000	198-4				3	6
4	800	198-1	177	221	181	2	4
	1000	198-2				2	4
	1500	198-3				2	6
	2000	198-4				3	6



Fissaggio al plenum con molle CM
Fixing the plenum by springs CM



Fissaggio al plenum con staffe
CVL cavalletti
Fixing the plenum by inner
mounting brackets CVL



		€
CVL-TT 1 - 4 Feritoie 1 - 4 Slots		-
CM Molla Spring		-
CG Gancio Hook		-
CC-CN Kit Continuità (2 pezzi) Kit continuity (2 pieces)		-